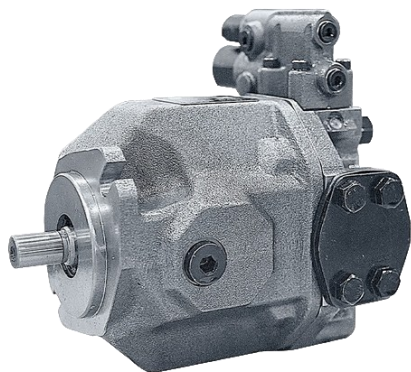
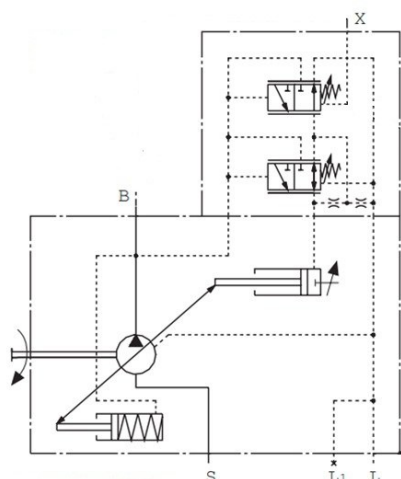


ТЕХНИЧЕСКОЕ ОПИСАНИЕ

Насос аксиально-поршневой серия A10VS – это устройство для перекачивания гидравлической жидкости на основе минерального масла класса VG46 или VG68. Предназначен для открытых гидросистем. Низкий уровень шума. Высокий ресурс. Рабочий объем от 18 до 100 см³/об., регулировка по давлению и расходу, Рном.=280 бар, Рмах=350 бар. Уплотнения: FPM. Температура эксплуатации: 0...+80°C.



Внешний вид насоса A10VSO_DFR1/31



Принципиальная схема насоса A10VSO_DFR1/31

КОДИРОВКА

1	2	3	4	5	6	7	8	9	10	11
---	---	---	---	---	---	---	---	---	----	----

A10VS O 28 DFR1 / 31 R - V P A 12 N00

№	Обозначение	Расшифровка значений	
1	СЕРИЯ	A10VS	Насос аксиально-поршневой регулируемый
2	ПРИМЕНЕНИЕ	O	O = открытая гидросистема
3	РАБОЧИЙ ОБЪЕМ	28	18 = 18 см ³ /об 28 = 28 см ³ /об 45 = 45 см ³ /об 71 = 71 см ³ /об 88 = 88 см ³ /об 100 = 100 см ³ /об
4	УПРАВЛЕНИЕ и РЕГУЛИРОВКА	DFR1	DFR1 = регулировка по давлению и расходу
5	КОНСТРУКТИВНЫЙ РЯД	31	31 = конструктивный ряд по линейке изделий Bosch-Rexroth (Германия)
6	ВРАЩЕНИЕ ВАЛА	R	R = правое вращение вала
7	УПЛОТНЕНИЯ	V	V = FKM по DIN ISO 1629
8	ИСПОЛНЕНИЕ ВАЛА	P	P = наружный цилиндрический с шпонкой
9	МОНТАЖ	A	A = фланец ISO (2 отв.)
10	РАБОЧИЕ КАНАЛЫ	12	12 = сбоку, под фланцы SAE
11	ОПЦИИ	N00	N00 = исполнение без проходного вала

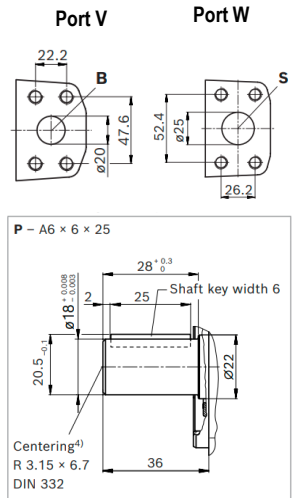
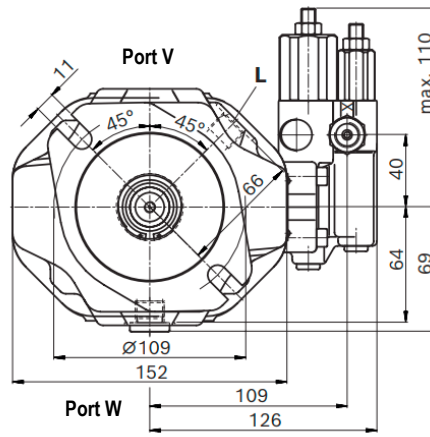
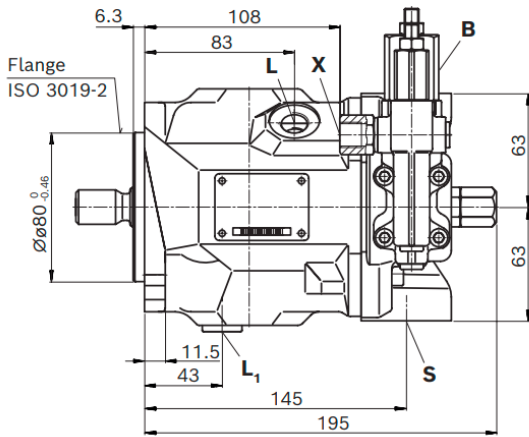
* Под заказ возможна поставка и других вариантов исполнения гидронасоса

ХАРАКТЕРИСТИКИ

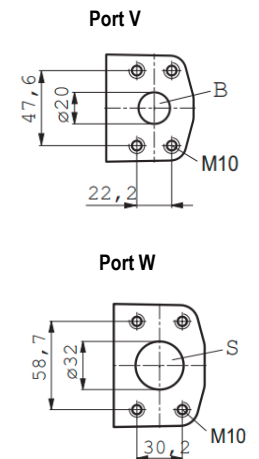
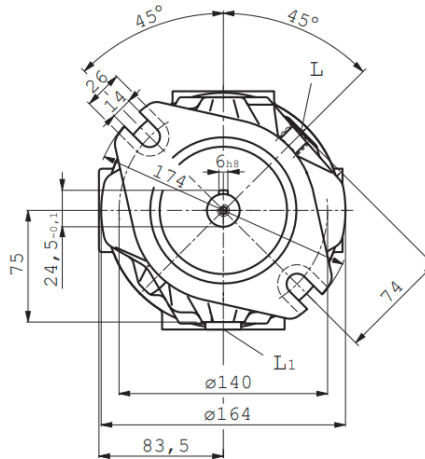
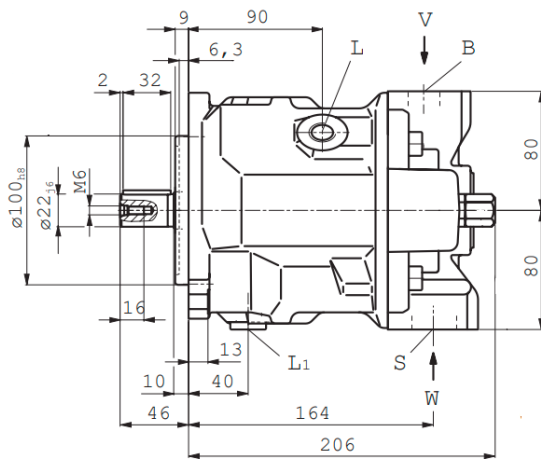
модель	Рабочий объем, см ³ /об	Максимальная подача, л/мин		Мах. скорость, об/мин	Максимальная мощность, кВт		Мах. крутящий момент при ΔP=280 бар, Нм	Допустимая нагрузка на вал, Н		Объем заливки, литр	Масса без масла, кг
		при макс. скорости	при 1500 об/мин		при макс. скорости	при 1500 об/мин		осевая	радиальная		
A10VSO18DFR1/31	18	59	27	3300	28	12.6	80	700	350	0.4	13
A10VSO28DFR1/31	28	84	42	3000	39	20	125	1000	1200	0.7	18
A10VSO45DFR1/31	45	117	68	2600	55	32	200	1500	1500	1.0	24
A10VSO71DFR1/31	71	156	107	2200	73	50	316	2400	1900	1.6	35
A10VSO88DFR1/31	88	185	132	2100	86	62	392	2400	1900	1.6	35
A10VSO100DFR1/31	100	200	150	2000	93	70	445	4000	2300	2.2	50

ОСНОВНЫЕ РАЗМЕРЫ

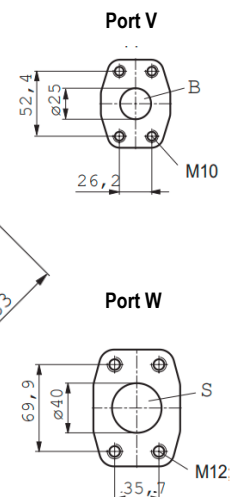
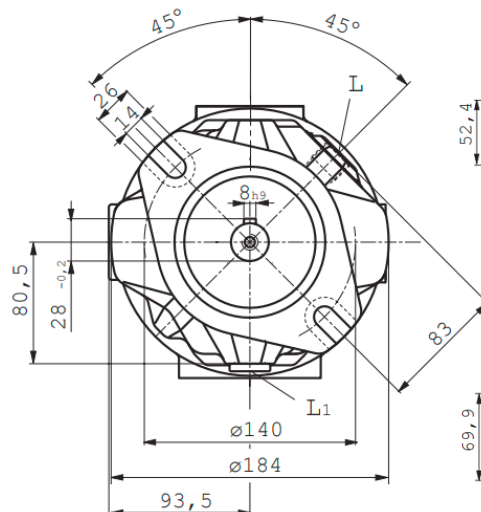
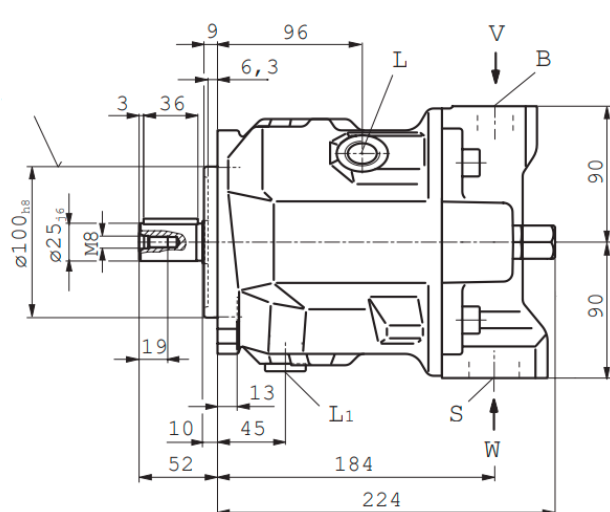
A10VS018DFR1/31



A10VS028

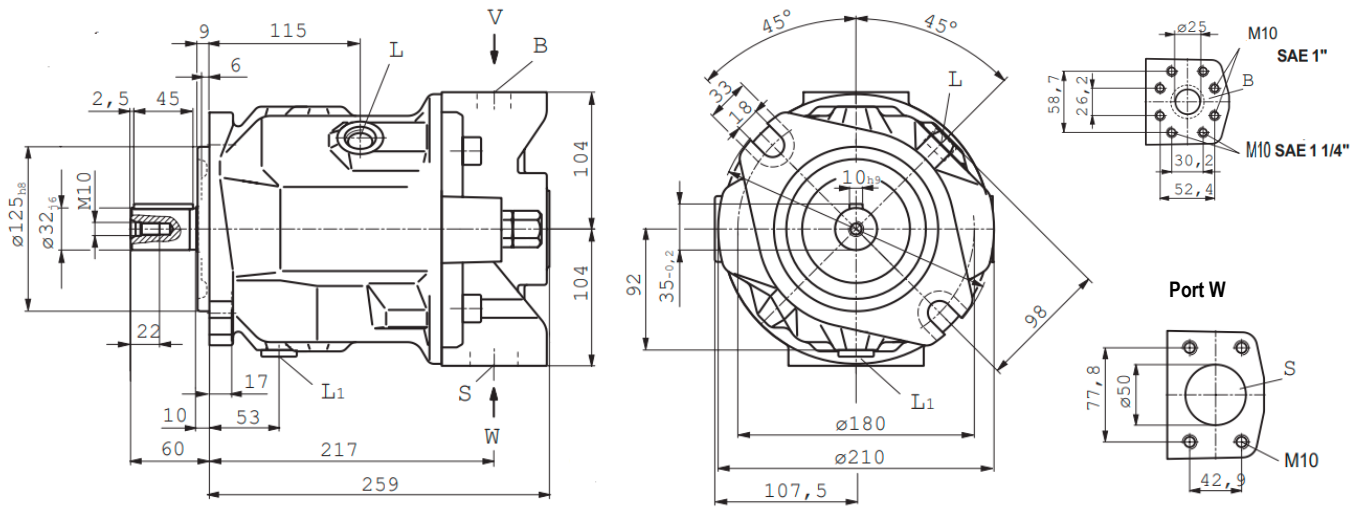


A10VS045

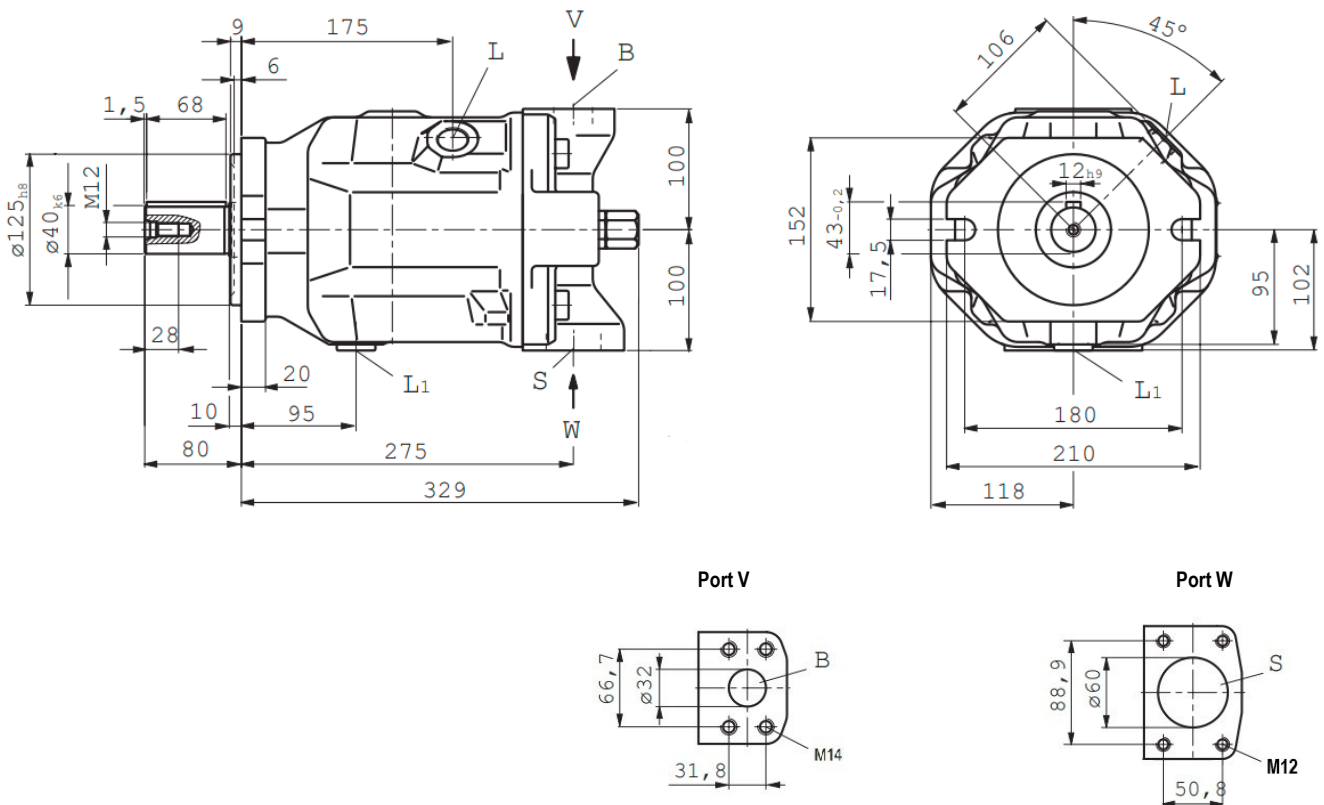


ОСНОВНЫЕ РАЗМЕРЫ

A10VS071



A10VS0100



** Представлены габаритные размеры насосов без клапанов регулировки